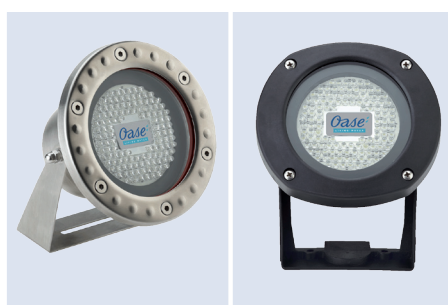




ENERGIEEFFIZIENT UND LEISTUNGSSTARK: MODERNE LED-SYSTEME VON OASE

Für dauerhaften Unterwasserbetrieb von Scheinwerfer, Kabel und Trafo UST 150 – schnell und unkompliziert installiert und individuell kombinierbar.

PROFILUX LED LUNAQUA 10 LED



		Profilux LED 12V/01	Lunaqua 10 LED/01
Abmessungen (ø x H)	[mm]	160 x 135	57 x 37
Nennspannung	[V/Hz]	12 AC* / 50-60	12 AC* / 50
Leistungsaufnahme max.	[W]	10 W	10 W
Lichtstärke; Lichtstrom	[cd];[m]	1800; 370	1800; 370
Ausstrahlwinkel		20°	20°
Schutzart		IP 68	IP 68
Dimmbar		nein	nein
Kabellänge	[m]	1,0 (mit Box)	–
Material		Edelstahl	Kunststoff
Gewicht	[kg]	2,5	1,6
Garantie*		2 Jahre	2 Jahre
Bestell-Nr.		50367	50366

* Leuchtmittel von der Garantie ausgenommen

ZUBEHÖR (muss gesondert bestellt werden)

Unterwassertransformator UST 150/01	
Primärspannung	230 V/50Hz
Sekundärspannung	12 Volt
Aufnahme	150 VA
Bestell-Nr.	50401

Verbindungskabel 12V AC/01	Bestell-Nr.
Verbindungskabel 12V AC /1,0 m/01	12768
Verbindungskabel 12V AC /3,0 m/01	12374
Verbindungskabel 12V AC /7,5 m/01	12375
Verbindungskabel 12V AC /15,0 m/01	11740

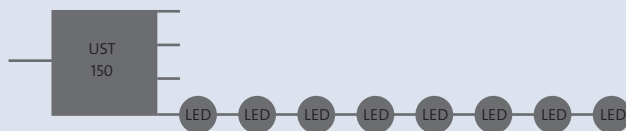


PowerBox 12V AC/01	
Abmessungen (ø x H)	[mm] 70 x 80 x 95
Nennspannung	[V] 12V AC
Anzahl Ausgänge	2
Bestell-Nr.	50492

SYSTEMDARSTELLUNG: Die Kombinationsmöglichkeiten

Reihenschaltung:

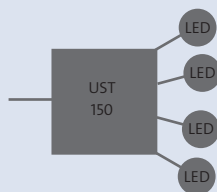
max. 8 x Profilux LED in Reihe / bei Lunaqua 10 ist die PowerBox plus Kabel zusätzlich je Scheinwerfer erforderlich um in Reihe zu schalten



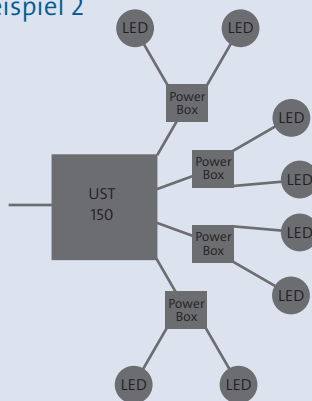
Sternschaltung:

max. 12 x Lunaqua 10 LED / Profilux LED

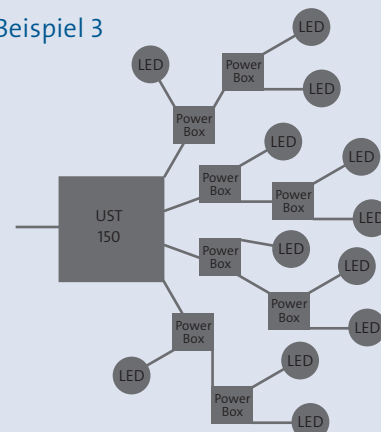
Beispiel 1



Beispiel 2



Beispiel 3



DIE WELTWEIT ERSTE IP 68 UNTERWASSER-VERBINDUNGSTECHNIK MIT 2 JAHREN GARANTIE

Eine optimal aufeinander abgestimmte Verbindungstechnik: unsere Verbindungskabel, Transformatoren und Netzteile garantieren durch die axiale Flachdichtung mit integrierter Kapillarsperre sowohl in den Steckern der Verbindungskabel als auch in den zugehörigen Verbindungsboxen (Power Box und DMX Box) eine quer- und längs-Wasserdichtigkeit im Einsatz von bis zu 4 Metern Wassertiefe und lassen damit den Wettbewerb weit hinter sich - und das bei einer Garantiezeit von 2 Jahren.

Die IP 68 Verbindungstechnik von OASE sorgt also nicht nur dauerhaft für Sicherheit, sondern ist zudem besonders einfach zu installieren. Das umständliche und unsichere Verdrahten durch einen Elektriker auf der Baustelle fällt weg. So lässt sich ganz einfach ein komplettes System aus unserem umfassenden Sortiment an Pumpen, LED-Beleuchtung, Jumping Jets und vielem mehr zusammen mit den Verbindungskabeln und Powerboxen zusammenstellen. Sicher, einfach und schnell installiert – und natürlich seewasser- und chlorbeständig.

Tipps und Infos:

- Unsere Lunaqua 10 LED bzw. Profilux LED sparen im Vergleich zur Halogenvariante bis zu 80 % Strom.
- Sollte das LED-Leuchtmittel tatsächlich einmal ausfallen, lässt es sich problemlos per Steckverbindung tauschen.
- Der Kabelquerschnitt der zu verwendenden Verbindungskabel beträgt 2,5 mm² und die maximale Kabellänge sollte insgesamt 60 m je Strang nicht überschreiten.