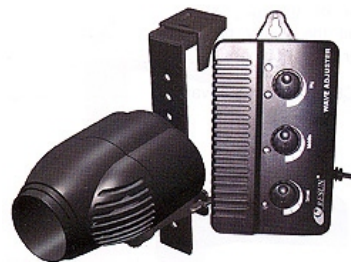




PULSNÍ ČERPADLO WAVER - 15000

Pulsní čerpadlo
WAVER - 1500
odpovídá platným
EU normám.



NÁVOD K POUŽITÍ PULSNÍHO ČERPADLA WAVER - 15000

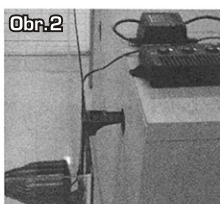
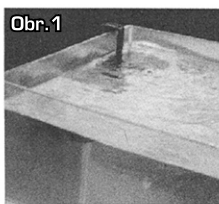
Pulsní čerpadlo je vysoce moderní patentovaný výrobek vyvinutý za účelem chovu všech druhů okrasných ryb a vodních organismů žijících v příbřežních biotopech. Tvoří vlnění a víření a napomáhá tak vytvářet v akváriích přirozené životní prostředí napodobující vodní příboj. Pulsní čerpadlo je vhodné zejména pro ryby a vodní organismy s vysokým nárokem na provzdušněnou vodu a její pravidelný pohyb.

HLAVNÍ SOUČÁSTI

1. Spolehlivý kontrolní systém zařízení tvoří tři typy vln rozdílné intenzity. Malé - střední - velké vlny jsou tvořeny v opakovaném a pravidelném cyklu za účelem vytvoření přirozeného efektu vlnění.
2. Nízkonapěťové DC čerpadlo je bezpečné pro uživatele.
3. Jedinečný design regulační jednotky umožňuje uživateli nastavit optimální cyklus opakování jednotlivých typů vlnění, což umocňuje efekt jejich působení.

ZPŮSOB UŽITÍ

1. Montáž: balení obsahuje různé součástky výrobku. Prosíme, provádějte před spuštěním montáž v následných krocích, podle obrázků v návodu 1, 2, 3 a 4.
2. Spuštění pulsního čerpadla: Ponořte těleso čerpadla do vody a upevněte k akváriu závěsným držákem a sacím košem (viz obrázek 1). Umístěte kontrolní jednotku a napěťový transformátor na suché, větrané místo nad úroveň vodní hladiny v akváriu (viz obrázek 2). Zapojte do síťového přívodu a pulsní čerpadlo začne pracovat. Úroveň špičky čerpadla oproti vodní hladině lze nastavit (viz obrázek 3). Otáčením regulačního šroubu na kontrolní jednotce nastavíte optimální cyklus vlnění (viz obrázek 4).
3. Vypnutí pulsního čerpadla: Odpojte od elektrické sítě. Pro opětovné spuštění není nutné pulsní čerpadlo znovu nastavit, stačí jen znovu zapojit do elektrické sítě.



Výhradní dovozce:

TOMMI CZ s.r.o.

Za Nádražím 2569, 397 01 Písek

tel./fax.: 382 211721, www.unistar.cz

Společnost TOMMI je zapojena do systému likvidace odpadů se společnostmi ASEKOL, EKOLAMP, EKO-KOM.

UPOZORNĚNÍ

1. Zapojte do elektrické sítě s parametry 200 - 240V 50 Hz.
2. Kontrolní jednotka a napěťový transformátor musí být umístěn na **suchém**, větraném místě **nad úrovní vodní hladiny** a mimo dosah vodní tříště způsobené pohybem vody.
3. Nespouštějte čerpadlo bez vody, „na sucho“.
4. Neotvírejte kontrolní jednotku, opravy svěřte odbornému servisu.
5. V případě, že se u zařízení objeví nadměrná hluchnost, kouř, nebo se netvoří vlny, zařízení okamžitě vypněte a kontaktujte dodavatele.
6. Prosíme, přečtěte si návod před uvedením zařízení do provozu. Návod k použití uschovejte.
7. Spotřeba elektrické energie:
Malé vlny - 6,5W Střední vlny - 12,5W Velké vlny - 25W

ČIŠTĚNÍ A ÚDRŽBA

Vzhledem k tomu, že je pulsní čerpadlo WAVER 1500 určeno pro akvária s vodou obsahující velké množství minerálů, je nutné po každém delším vypnutí přístroje odstranit usazené minerály z rotoru přístroje. Rotor propláchněte čistou vodou a otřete čistým, suchým hadříkem. Poté pulsní čerpadlo uskladněte na suchém a čistém místě. Pokud by na přístroji usazené minerály vytvořily zkrystalizovaný nános, při opětovném spuštění přístroje hrozí jeho zadření.

Obrázek 1.

Spojte vodní čerpadlo pulsního čerpadla k tělu čerpadla tak, že ho nasunete na zadní část vodního čerpadla.

Obrázek 2.

Zafixujte vodní čerpadlo do závěsného koše. Podle potřeby můžete čerpadlo posouvat nahoru, nebo dolů.

Obrázek 3.

Správné propojení vodního čerpadla, kontrolní jednotky a transformátoru.



ZÁRUČNÍ LIST

Jestliže se na výrobku vyskytne v záruční době vada, která nebyla způsobena uživatelem nebo neodvratnou událostí (např. živelnou pohromou, nehodou), bude výrobek uživateli bezplatně opraven. Podmínkou uznání záruky je předložení tohoto řádně vyplněného záručního listu. Záruka se nevztahuje na poruchy způsobené násilným nebo neodborným zacházením či vniknutím do přístroje a zaniká tehdy, pokud byla na přístroji provedena oprava jinou osobou než pověřeným mechanikem.

záruka 24 měsíců na bezporuchový provoz ode dne prodeje
výjma součástí s kratší dobou použitelnosti

Zásady, které je nutno dodržovat pro bezpečný provoz pulsního čerpadla:

- vodní čerpadlo používejte pouze k účelu, pro který je určeno.
- čerpadlo nesmí nikdy pracovat na sucho.
- **POZOR!** Před ponořením rukou do vody odpojte všechny spotřebiče v akváriu od sítě.
- Přívod k zásuvce musí být veden tak, aby při náhodné manipulaci po něm nemohla stéci voda do zásuvky (např. dostatečně prověšená síťová šňůra při níže položené zásuvce než je hladina - nejnižší bod průhybu musí být výrazně níže než zásuvka).
- Pokud je čerpadlo připojeno do sítě, nesmí být umístěno v dosahu dětí.
- **POZOR!** Elektrická část tohoto výrobku nemůže být opravena. při jakémkoliv poruše musí být výrobek vyřazen z provozu.
- **POZOR!** Nezapomeňte, že musíte při nastavování proudu vody, či vzduchu, odpojit čerpadlo filtru od sítě i v případě, když filtr vyčnívá částečně z vody!

HLADINA VODY

ODKAPÁVACÍ
SMYČKA

