

ZÁRUČNÍ LIST

Vnější filtr CY20



IPX8



Typ	Napětí W/Hz	Příkon W	Výkon l/hod	Vstup Ø mm	Výstup Ø mm	Pro akvária	Rozměry mm
CY20	230/50	3	200	11 - 15 x 500	8 - 12 x 500	max. 60 l	150 x 132 x 175

Výhradní dovozce: Tommi CZ s.r.o. | Za Nádražím 2569 | CZ – 397 01 Písek, tel.: 382 211 721 | www.tommicz.eu

Společnost Tommi je zapojena do systému likvidace odpadů se společnostmi ASEKOL, EKO-KOM.

Externí filtr CY20 poskytuje dokonalou filtraci vody, zároveň čerí hladinu a provzdušňuje vodu v nádrži.

Voda prochází 3 částmi filtrace:

1. molitan pro mechanické čištění
2. keramickými kroužky pro biologické čištění
3. aktivním uhlím pro chemické čištění

Zásady bezpečného provozu:

Zásady, které je nutno dodržovat pro bezpečný provoz závěsného filtru:

- filtr používejte pouze k účelu, pro který je určen
- **POZOR!** před ponořením rukou do vody odpojte všechny spotřebiče v akváriu od sítě
- přívod k zásuvce musí být veden tak, aby při náhodné manipulaci po něm nemohla stéci voda do zásuvky (např. dostatečně prověšená síťová šňůra při níže položené zásuvce než je hladina, nejnižší bod průhybu musí být výrazně níže než zásuvka)
- pokud je filtr připojen do sítě, nesmí být umístěn v dosahu dětí
- nepoužívejte přístroj s poškozeným tělem filtru či poškozenou síťovou šňůrou nebo zástrčkou
- při jakékoliv poruše v elektrické části spotřebiče vyhledejte odborný servis
- nepoužívat v teplotách pod bodem mrazu

HLADINA VODY



ODKAPÁVACÍ
SMYČKA

Uvedení do provozu:

1. Zkontrolujte díly
2. Vstupní zařízení – Na trubici napojte z jedné strany sací koš a z druhé strany kolínko. Připevněte přísavky na trubici. Ke kolínku připojte vstupní hadici a utáhněte matici pro upevnění.
3. Dešťovnice – Připojte k dešťovnici výstupní kolínko a nasadte přísavky. Poté ji spojte s výstupní hadicí.
4. Čištění filtračních médií – Otočte knoflíky nahoru (Obr.1), čímž uvolníte víko s rotorem. Víko zvedněte (Obr.2). Odstraňte obaly z aktivního uhlí a keramických kroužků. Opláchněte v čerstvé vodě a poté je vložte zpět do nádoby. Filtr by měl být umístěn v komoře s filtrační houbou.

Naplňte nádobku čistou vodou (důležité!). Pokud chcete nalít vodu později, udělejte tak po uzavření víka a pokračujte dle obrázku č.4. odstraněním krytu z nálevkového otvoru, kudy můžete vodu nalít. Připevněte víko k nádobce otočením knoflíků dolů (Obr.3). Pro zabránění úniku vody se ujistěte, že je víko těsně uzavřené.

5. Finální instalace. – Napojte vstupní hadici na vstup do filtru a utáhněte matici. Poté stejně napojte výstupní hadici na výstup filtru.
6. Instalování k akváriu. Vložte vstupní zařízení do nádrže vertikálně a připevněte trubku přísavkami na vnitřní stranu stěny (obr.5). Ujistěte se, že sací koš a stejně tak větší část trubky jsou ve vodě.

Připevněte dešťovnici přísavkami horizontálně na vnitřní stěnu akvária, dešťovnice by měla být nad hladinou vody (obr.6). Podle obr. 7 umístěte nádobu do správné pozice. Můžete si vybrat umístění buďto vedle nádrže nebo použít závěsné háčky a zavěsit ji na stěnu vně nádrže.

7. Zapnutí filtru. Zapojením do elektrické zásuvky zapnete filtr.

Údržba:

Filtrační zařízení je třeba čistit nejméně každé 2 týdny podle stavu nádrže. Nepoužívejte žádná mýdla ani jiné detergenty, jejichž zbytky mohou ohrozit život v akváriu. Aktivní uhlí vyměňte nejpozději po 6 měsících provozu za nové.

Houba biologického filtru se při čištění neodstraňuje - mohlo by dojít k poškození zde usídlených bakterií. V případě nutnosti propláchněte houbu vodou z akvária.

Vyčistěte čerpadlo. Nejprve odpojte zařízení ze sítě, sundejte víko, odstraňte krytku rotoru a samotný rotor (podle schématu). Vyčistěte měkkým kartáčkem, opláchněte čistou vodou a nainstalujte zpět. Ujistěte se, že vzduchový ventil je nainstalován správně.

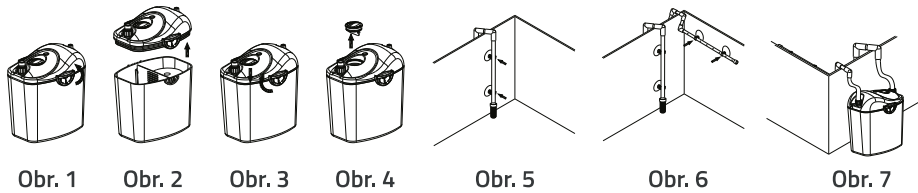


Schéma:

