

⚠ VAROVÁNÍ!

- Nemanipulujte se zařízením, když jsou ve vodě lidé!
- Nepřenášejte a netahejte zařízení za napájecí kabel.
- Nikdy nezkracujte napájecí kabel a nevyměňujte ho sami, mělo by to závažné důsledky.
- Pro zařízení používejte pouze originální příslušenství a náhradní díly.
- Nikdy neprovádějte na zařízení žádné technické úpravy.
- Přístroj musí být vyřazen z provozu, pokud je poškozen napájecí kabel nebo jiné části přístroje.
- Nikdy neotevírejte kryt přístroje nebo jeho části.
- Přístroj může být zapojen pouze tehdy, pokud se shodují elektrické údaje jednotky a napájení. Údaje o přístroji naleznete na štítku jednotky nebo v tomto návodu.

⚠ DŮLEŽITÉ BEZPEČNOSTNÍ INSTRUKCE

Z bezpečnostních důvodů není dovoleno filtr používat dětmi a mladistvými do 16 let, jakož i osobám, které nejsou schopny rozeznat možné nebezpečí nebo které nejsou obeznámeny s těmito instrukcemi. Dohlédněte na děti, aby si s přístrojem nehrály. Nebezpečí vzniká kombinací vody a elektriny!

- △ Kombinace vody a elektriny může způsobit smrt nebo vést k vážným zraněním elektrickým proudem, pokud není zařízení správně zapojeno.
- △ Před čištěním nebo jinou manipulací odpojte přístroj od elektrického napětí.
- △ Neumisťujte přístroj tam, kde by mohl spadnout nebo zvlhnout.
- △ Nepoužívejte přístroj během bouře, může to způsobit vážný úraz elektrickým proudem.
- △ Nainstalujte přístroj tak, aby nebyl vystaven přímému slunečnímu záření (max. do 40°C).
- △ Udržujte zdířku a zástrčku suchou. Zástrčka není voděodolná.
- △ Prodlužovací a rozvodné kabely musí být vhodné pro venkovní použití, krytí IP 60.

Přístroj může být použit výhradně:

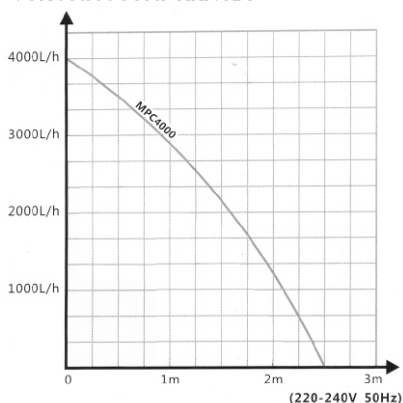
- △ pro čištění vody zahradních jezírek,
- △ při dodržení technických údajů.

Před zapojením do el. napětí ponořte přístroj do vody a během provozu udržujte přístroj neustále ponořený, jinak dojde k poškození motoru.

Následující omezení se vztahují na přístroj:

- △ Nikdy nepoužívejte přístroj k čerpání jiných tekutin než je voda.
- △ Nepoužívejte pro komerční nebo průmyslové účely.
- △ Nepoužívejte ve spojení s chemikáliemi, potravinami, snadno hořlavými nebo explozivními látkami.

VÝKONNOSTNÍ KŘIVKA



ZÁRUČNÍ LIST HAILEA®

SINCE 1989

ISO9001:2000 ISO14001:2004

Jezírkový vysavač MPC



MPC4000

Napětí	220-240 V	Rozměry	202 x 96 x 1830 mm (včetně rukojeti)
Frekvence	50 Hz	Odsávací trubice:	Ø 3 cm/ délka 5 m
Příkon	80 W	Přívodní kabel:	10 m
Výkon	4000 L/H	Krytí:	IP68
Výtlak	2,5 m		

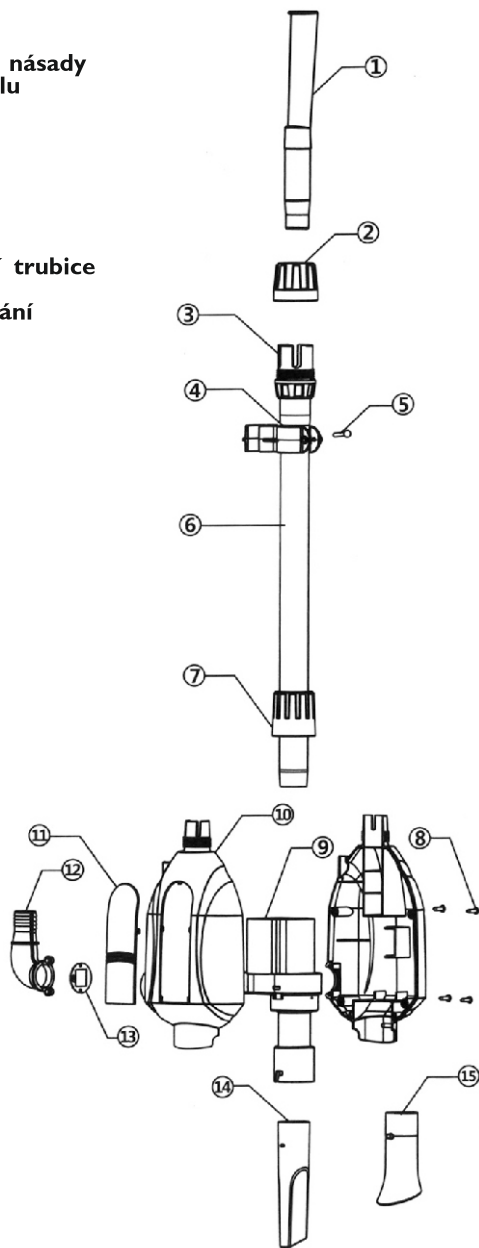
Děkujeme, že jste si zakoupili produkt firmy HAILEA. Jezírkový vysavač řady MPC odpovídá platným EU normám.

Výhradní dovozce: Tommi CZ s.r.o.,
Za Nádražím 2569, CZ - 397 01, Písek
tel.: 382211721, www.tommicz.eu

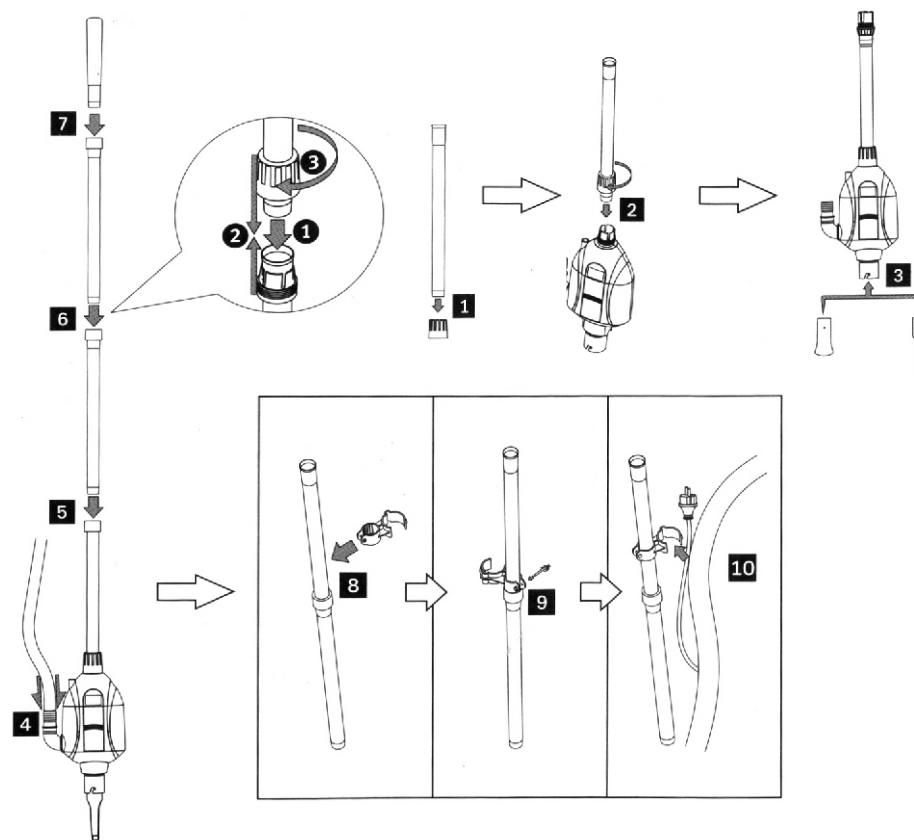
Společnost Tommi CZ s.r.o. je zapojena do systému ekologické likvidace odpadů se společnostmi ASEKOL, EKO-KOM.

POPIS ČÁSTÍ

1. plastová rukojeť
2. aretovací objímka
3. plastová spojka na prodloužení násady
4. vedení odsávací trubice a kabelu
5. šroubek
6. hliníková násada
7. aretovací objímka
8. šroubky
9. motor
10. hlavní kryt (tělo vysavače)
11. vrchní panel
12. kolínko pro připojení odsávací trubice
13. těsnění
14. štěrbinový nástavec pro vysávání
15. široký nástavec pro vysávání



SESTAVENÍ:



Před uvedením do provozu si pozorně přečtete tuto instruktážní příručku a uschovejte ji i pro budoucí nahlédnutí. Věnujte zvláštní pozornost bezpečnostním instrukcím. Provozujte přístroj pouze na základě úplného porozumění tomuto návodu.

UVEDENÍ DO PROVOZU

Přístroj sestavte dle návodu a tělo vysavače ponořte do nádrže, kterou budete čistit. Poté zapojte přívodový kabel do elektriny. Během čištění stůjte mimo vodní plochu. Při práci používejte ochranné pracovní pomůcky (gumové rukavice, holínky).

ÚDRŽBA

Přístroj ponořte do nádrže s čistou vodou. Poté zapojte do elektriny a nechte propláchnout. Přístroj odpojte a ponechte řádně vyschnout. Zkontrolujte, zda není některá část poškozená. Poté přístroj uskladněte na suchém místě a mimo dosah dětí.